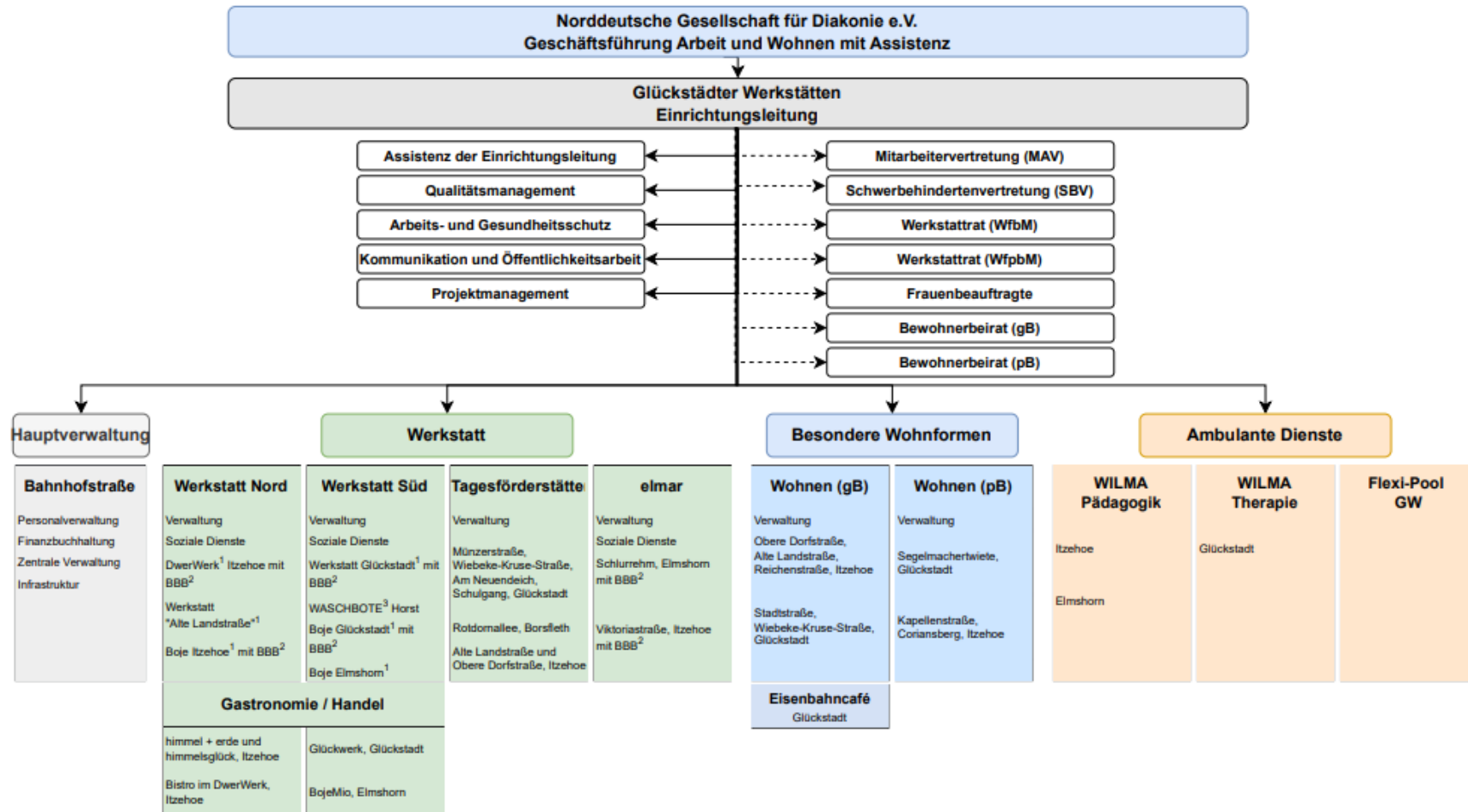


# Organigramm



<sup>1</sup> Standorte mit Gewerken im Geltungsbereich nach [DIN EN ISO 9001:2015](#)

<sup>2</sup> Standorte mit Berufsbildungsbereich (BBB) im Geltungsbereich der [AZAV](#)-Trägerzulassung der NGD e.V.

<sup>3</sup> Standort mit Gewerk im Geltungsbereich [EN 14065:2018](#)